

# PATRIMOINE INDUSTRIEL SUISSE

## Savoir-faire: écomusée-Voltaire

Région: Canton de Genève

Thème: Savoir-faire et patrimoine industriel

Organisations: Association pour le Patrimoine Industriel (API)

Association Lettres et Images (ALI)

### MOTIVATIONS

Maintenir en vie les techniques d'impression typographique au plomb, cette gageure devrait reposer sur nombre d'arguments. Nous pourrions fonder cet entêtement de préoccupations historiques, technologiques, culturelles, humaines ou esthétiques. Chacune d'entre elles possédant, à elle seule, les raisons nécessaires et suffisantes pour s'investir dans la tâche.

Mais nos motivations ne sont pas empreintes de considérations historiques, ni ne sont inscrites dans un processus de muséologie en cours ; même si cette démarche devenait un jour notre lot...

Nos motivations ne sont pas non plus empreintes d'une mission de sauvegarde à tout prix de technologies obsolètes. Ainsi, le déclassement des techniques d'impression typographiques au plomb, astreignantes à bien des égards, par d'autres plus modernes, n'est pas sacrilège en soi.

Et malgré le préjudice moral et social porté à toute une génération de typographes, ni le confort de l'ouvrier au labeur, ni la transmission syntaxique de la pensée humaine, n'eurent à souffrir de cette éviction.

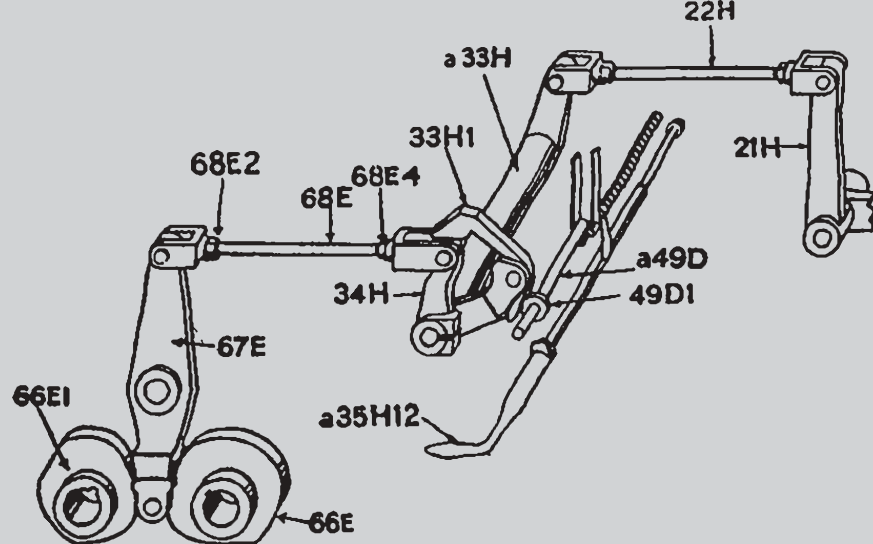
Avec le recul que nous permet aujourd'hui l'histoire, force est de constater que le plus grand dommage est ailleurs : la perte de connaissances humaines précieuses dans l'art de la mise en page.

Le petit trou de cette valve permet par contre à une certaine quantité de métal de revenir dans le canal d'injection de la pompe pour qu'il ne reste pas dans le nez où il figerait.

#### TIGES D'ACCOUPLLEMENT DE LA POMPE

Régler la tige d'accouplement du levier d'action du corps de pompe (68E) pour que le levier intermédiaire de commande du corps de pompe (34H) vienne s'appuyer fermement contre le bras d'accrochage (a33H) sans pour cela comprimer le ressort de butée (a33H6) de plus de 0 m/m 4 quand le levier de cames est à la fin de sa course avant.

Ajuster la tige d'accouplement (22H) reliant le bras d'accrochage au levier coudé (21H) se trouvant dans la console de telle sorte que la distance entre les centres des axes d'accouplement soit de 273 m/m.



#### POSITION DU NEZ DE POMPE

La position du creuset doit être telle que le nez se présente librement dans le cône du moule. Pour vérifier ce point, enlever le piston, fixer la plaque de centrage du nez (8C13) et placer la machine et le creuset dans la position de fonte. Appuyer fortement sur la palette du levier de commande (29H) et s'assurer que le nez se place tout à fait librement dans le cône de la plaque de centrage lorsque la palette du levier de commande est relâchée.

### MISSION / BUT

L'Association Lettres et Images a pour vocation de promouvoir et de restaurer - en les mettant au service de l'édition d'art - les techniques aujourd'hui délaissées.

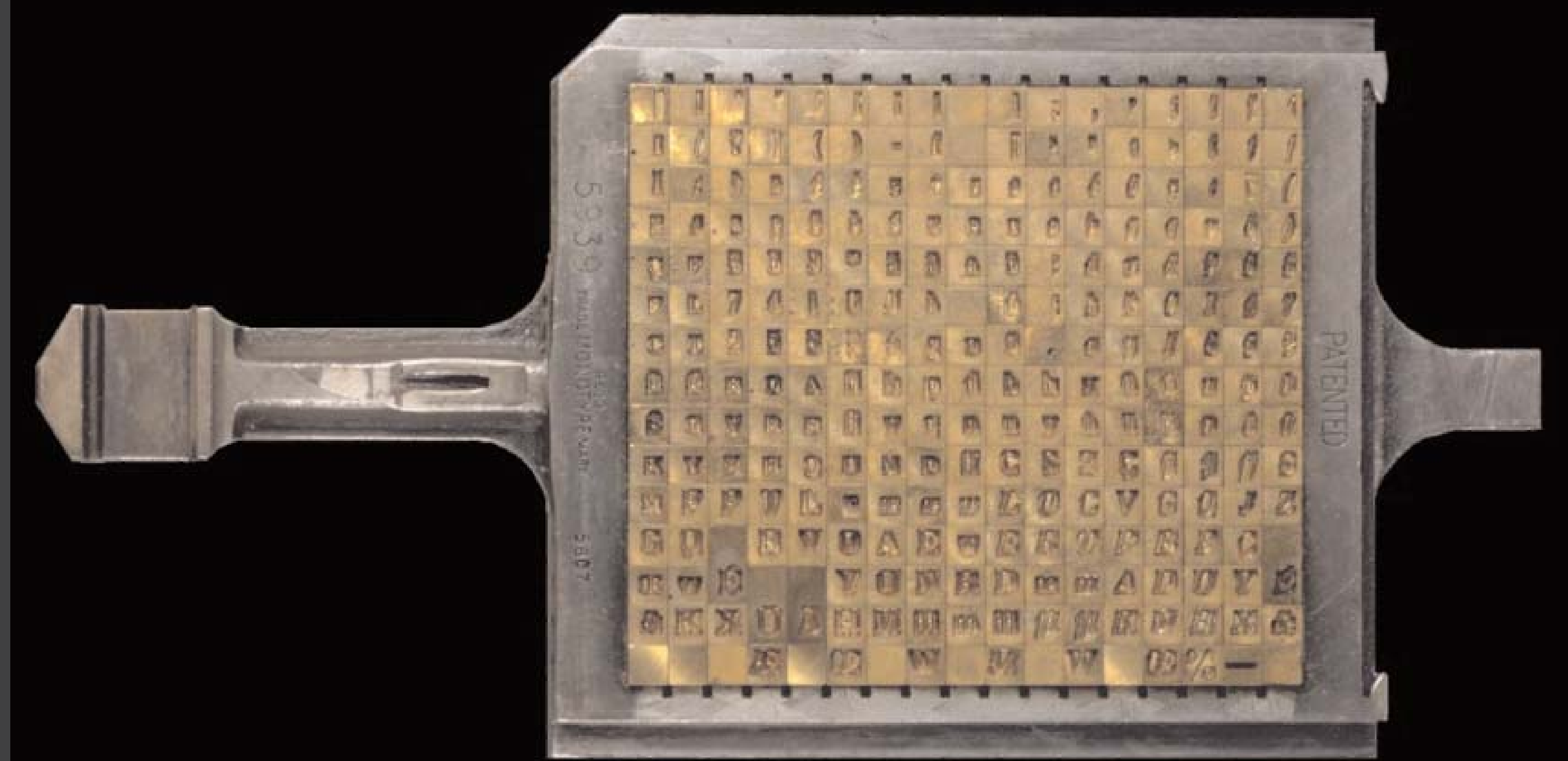
L'Association Lettres et Images a pour mission de concevoir et de conduire tous projets d'édition, complets ou partiels, en tant que maître d'œuvre ou en tant que sous-traitant, pour tous types de productions et de distributions.

### MOYENS

L'Association Lettres et Images dispose, pour atteindre ses buts, d'une collection de machines et d'accessoires permettant la pratique de divers procédés d'impression :

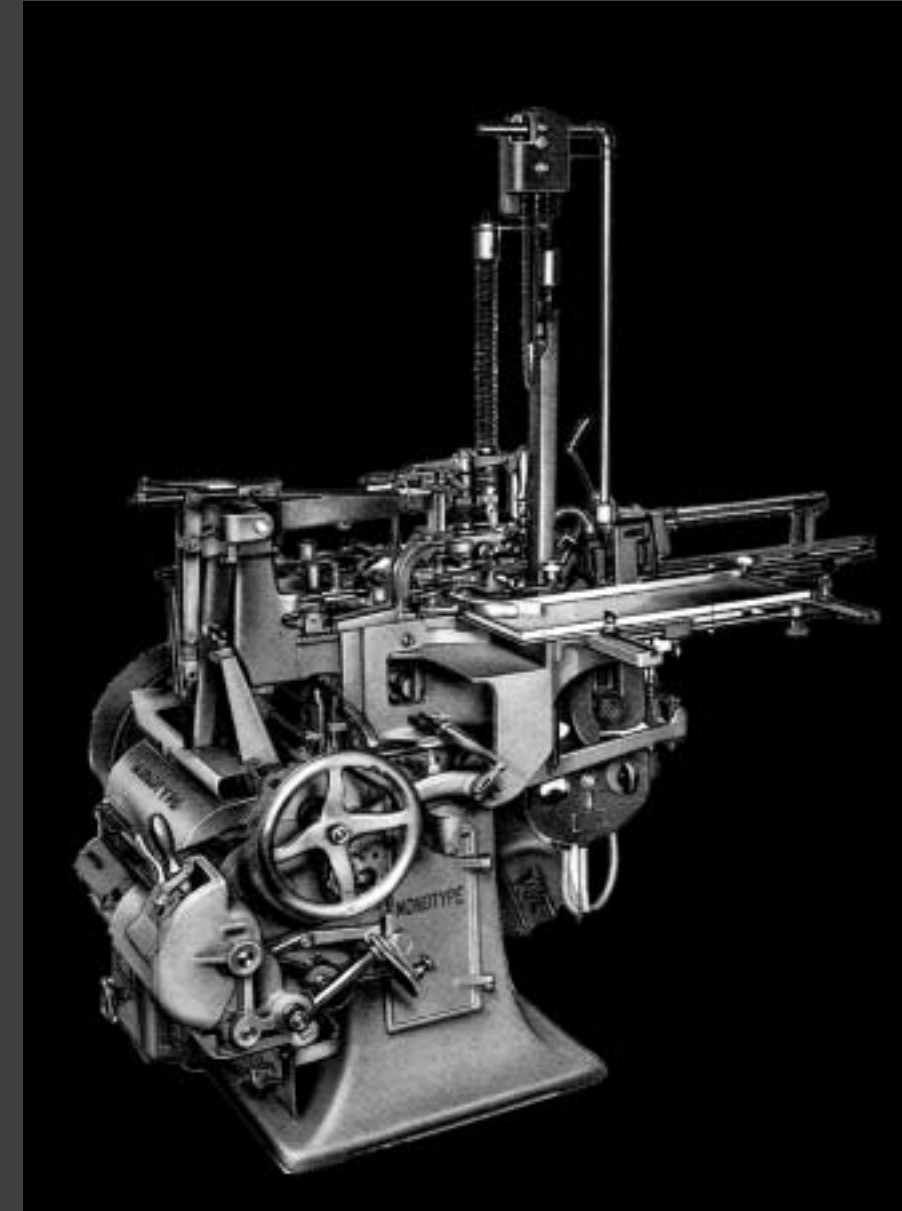
- techniques d'impression en relief, telles que la typographie au plomb, la xylographie
- techniques d'impression en creux, comme la taille-douce et d'autres procédés issus de la gravure
- techniques relatives à l'impression à plat, telles que la lithographie, la phototypie et l'offset.

L'Association Lettres et Images met à disposition son organisation et ses équipements pour des productions artistiques indépendantes. Elle propose des cours du soir et accueille dans ses ateliers des groupes scolaires. Elle dispose également d'un laboratoire de conception de sites Internet dédiés à la typographie.



### IMMP International Monotype Memory Project

Un conservatoire  
des savoir-faire  
de la fonderie mécanique  
de caractères typographiques



Une perte préoccupante au regard de l'ensemble des règles communément admises dans le domaine de l'écrit, forgées au pilon de cinq siècles de pratique et dont l'exercice a tant façonné notre regard. Nous conviendrons que ces règles sont en partie issues des contraintes mêmes de la composition au plomb et qu'avant de réussir à les transcender au début de ce siècle, les plus grands metteurs en page de notre temps les avaient du moins maîtrisées...

Ces compétences précieuses, en voie d'extinction, peuvent encore inspirer et former des générations de graphistes à venir. Sauvegarder autant que faire se peut les derniers talents du plomb, voilà la première de nos motivations.

Il en est une deuxième, d'ordre strictement esthétique, parce que nous trouvons aux imprimés typographiques une plus-value formelle spécifique, et cette plus-value mérite elle aussi d'être préservée.

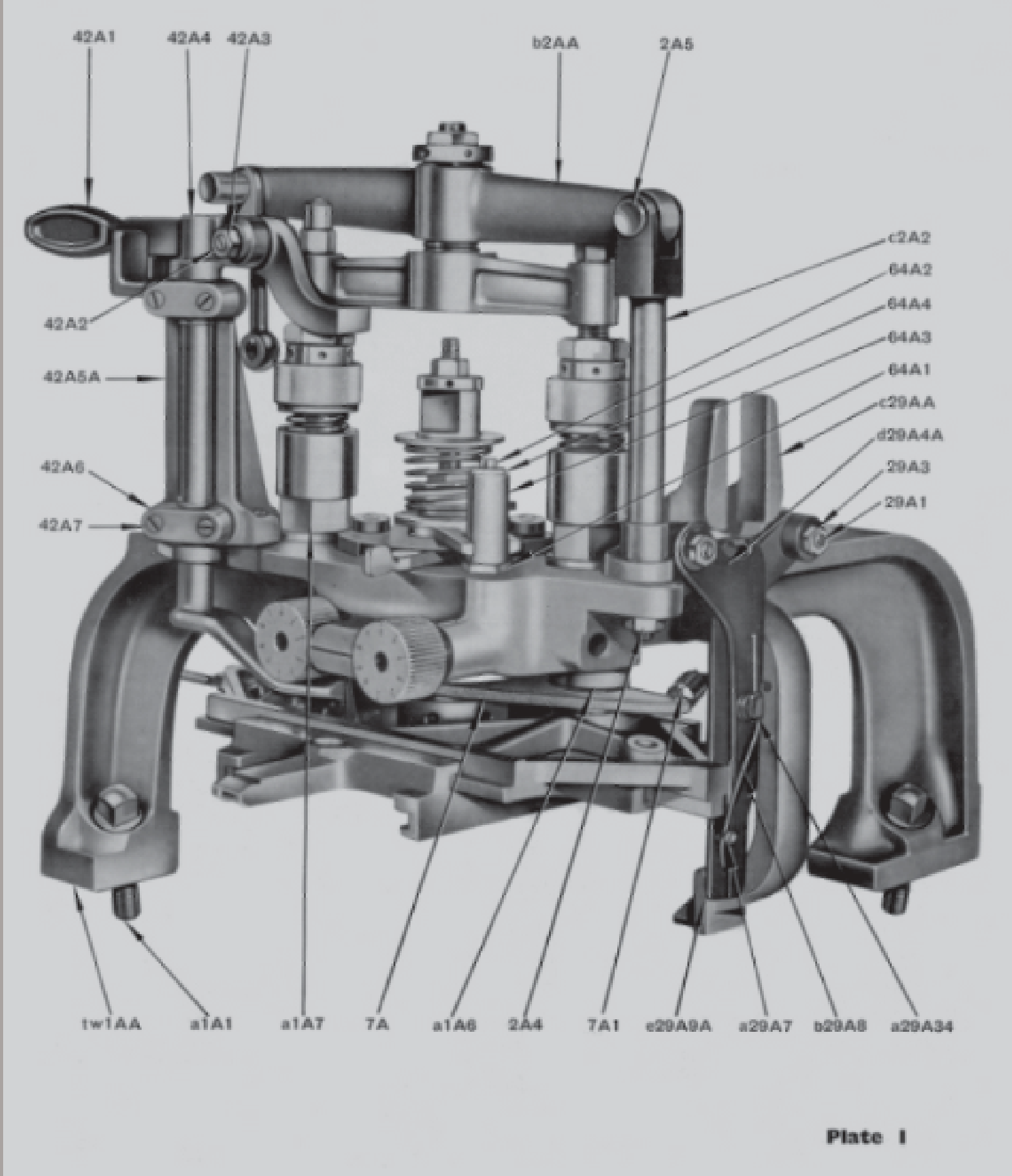
De nombreux créateurs sont à nouveau en quête de ses particularités, de ses fameux a-plats francs, de ses encres plus denses, plus profondes, et du foulage subtil du papier, qui répond à la sollicitation de la machine en sacrifiant un peu de sa trame...

### ENJEU DU PROJET

L'Association Lettres et Images repose sur des moyens de promotion et d'action résolument orientés vers les procédés contemporains de conception et de communication.

Une coordination téléinformatique (développée et gérée au travers du réseau Internet) permettra d'offrir aux techniques sises en son Conservatoire un champ d'activités où celles-ci pourront à nouveau s'exprimer.

Tous les secteurs de la chaîne des Arts graphiques œuvrant dans le domaine particulier de l'édition d'art, de la conception à la production, sont concernés par l'activité de l'Association Lettres et Images. Par ce biais, le rapprochement des derniers praticiens de l'imprimerie d'art encore actifs à l'échelle internationale instituera les bases dynamiques d'un "Conservatoire des conservatoires".



Ecomusée-Voltaire  
Andreas Schweizer, président  
Association Lettres et Images  
25 rue du Vuache, 1201 Genève, Suisse  
Tél. +41 22 340 44 10  
Mél. comite@letterpress.ch



# www.letterpress.ch